

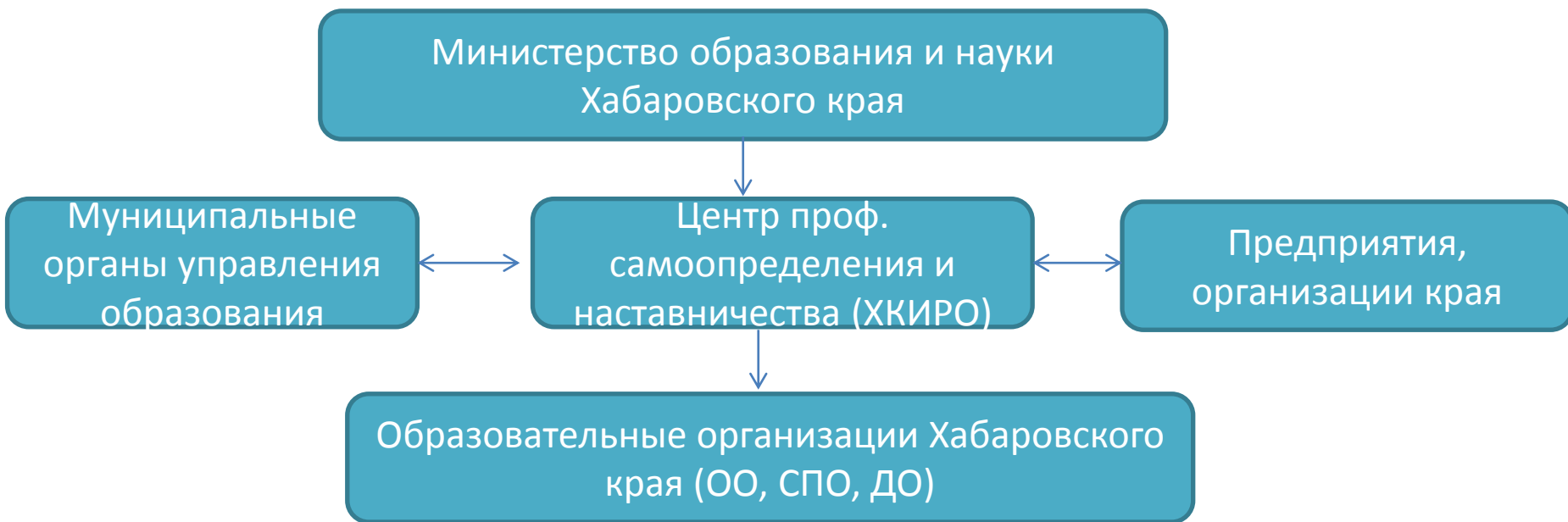
Основные параметры целевой модели наставничества в Хабаровском крае

Целевая аудитория	Образовательные организации ОО, СПО, ДО, Охват 100% муниципальных районов края
Сроки реализации	2020-2024 гг.
Партнеры	Отраслевые объединения работодателей, предприятия и организации Хабаровского края
Оператор	Центр профессионального самоопределения и наставничества (ХКИРО)

Приоритетные формы наставничества

- «Учитель - учитель» («педагог - педагог»)
- «Ученик - ученик» («студент - студент»)
- «Учитель - ученик»
(«педагог – студент») (сопровождение одарённых, способных, высокомотивированных детей)
- «Учитель – ученик с ОВЗ»
- «Учитель – обучающийся «группы риска»
- «Студент – ученик»
- «Работодатель – ученик»
(«работодатель – студент»)
- «Социальный партнёр – ученик»
(«социальный партнёр – студент»)

Система организации деятельности Института наставничества в Хабаровском крае



Функции Центра профессионального самоопределения и наставничества

1. организационная, методическая, экспертно-консультационная, информационная и просветительская поддержка участников внедрения целевой модели наставничества;

2. выработка предложений по совместному использованию инфраструктуры в целях внедрения целевой модели наставничества;
содействие распространению и внедрению лучших наставнических практик различных форм и ролевых моделей для обучающихся, педагогов и молодых специалистов соответствующего субъекта Российской Федерации, а также лучших практик других субъектов Российской Федерации;

3. разработка предложений по совершенствованию региональной системы внедрения целевой модели наставничества;

4. содействие привлечению к реализации наставнических программ образовательных организаций, предприятий и организаций региона; государственных бюджетных учреждений культуры и спорта; юридических и физических лиц;

5. сбор результатов мониторинга реализации программ наставничества в образовательных организациях;

6. обеспечение реализации мер по дополнительному профессиональному образованию наставников и кураторов в различных форматах, в том числе с применением дистанционных образовательных технологий.

Контрольные точки разработки и внедрения целевой модели наставничества в Хабаровском крае в 2020 г.



Показатели внедрения целевой модели наставничества в Хабаровском крае

Показатель	Источник	2020	2024
Разработана методология наставничества обучающихся ОО, в том числе с применением лучших практик обмена опытом между обучающимися и привлечением представителей работодателей к этой деятельности	ФП «Современная школа» НП «Образование»	1	
Доля обучающихся ОО, вовлечённых в различные формы сопровождения и наставничества, %	ФП «Современная школа» НП «Образование»	10	70
Разработана методология сопровождения, наставничества и шефства для обучающихся ДОО, в том числе с применением лучших практик обмена опытом между обучающимися	ФП «Успех каждого ребенка» НП «Образование»	1	
Доля обучающихся ДОО, вовлечённых в различные формы сопровождения, наставничества и шефства, %	ФП «Успех каждого ребенка» НП «Образование»	10	70
Разработана методология наставничества в системе СПО, в том числе посредством привлечения к этой деятельности специалистов-практиков	ФП «Молодые профессионалы» НП «Образование»	1	
Доля обучающихся СПО, вовлечённых в различные формы наставничества, %	ФП «Молодые профессионалы» НП «Образование»	10	70
Доля учителей в возрасте до 35 лет, вовлечённых в различные формы поддержки и сопровождения в первые три года работы, %	ФП «Учитель будущего» НП «Образование»	10	70
Доля детей и подростков от 15 до 19 лет, вошедших в программы наставничества в роли наставника, %	Целевая модель наставничества (распоряжение Минпросвещения РФ от 25.12.2019 № Р-145)	2	10
Доля предприятий, вошедших в программы наставничества, предоставив своих наставников, %		2	30
Уровень удовлетворённости наставляемых участием в программах наставничества, % (опросный)		50	85
Уровень удовлетворённости наставников участием в программах наставничества, % (опросный)		50	85

Нормативная база по внедрению целевых моделей наставничества в субъектах РФ

- ✓ Распоряжение Губернатора [Нижегородской области](#) от 24.03.2020 № 459-р «О внедрении методологии (целевой модели) наставничества обучающихся для организаций, осуществляющих образовательную деятельность по общеобразовательным, дополнительным общеобразовательным и программам среднего профессионального образования»
- ✓ Распоряжение Губернатора [Кемеровской области - Кузбасса](#) от 08.04.2020 № 38-рг «О внедрении целевой модели наставничества обучающихся для организаций, осуществляющих образовательную деятельность по общеобразовательным, дополнительным общеобразовательным и программам среднего профессионального образования, в том числе с применением лучших практик обмена опытом между обучающимися»
- ✓ Приказ министерства образования и науки [Алтайского края](#) от 15.03.2019 № 409 «Об утверждении комплексного плана мероприятий, направленных на разработку и реализацию [регионального проекта](#) «Центр педагогического наставничества: территория развития кадрового потенциала Алтая» на 2019 – 2020 годы»
- ✓ Распоряжение [департамента общего образования Томской области](#) от 03.10.2019 № 814-р «Об организации и проведении регионального конкурса «Лучшие практики наставничества»

Методические рекомендации и обзоры по опыту внедрения целевых моделей наставничества в субъектах РФ

Методология (целевая модель) наставничества обучающихся для организаций, осуществляющих образовательную деятельность по общеобразовательным, дополнительным общеобразовательным и программам среднего профессионального образования, в том числе с применением лучших практик обмена опытом между обучающимися (распоряжение Минпросвещения РФ от 25.12.2019 № Р-145)

http://rmc73.ru/up_files/files/d15d8246905818fcc34f783b3de7244f.pdf

Положение о наставничестве в образовательной организации института наставничества Краснодарского края, регламентирующее вопросы профессиональной подготовки учителей и специалистов образовательных организаций

http://iro23.ru/sites/default/files/polozhenie_o_nastavnichestve.pdf

Программа поддержки молодых педагогов и/или реализации программ наставничества (Региональное учебно-методическое объединение по общему образованию Иркутской области, Протокол № 13 от 09.12.2019)

<file:///C:/Users/Максим%20и%20Юля/Downloads/Программа%20поддержки%20молодых%20педагогов%20и%20или%20реализации%20программ%20наставничества.pdf>

Опыт внедрения целевых моделей наставничества в субъектах РФ

Региональный центр наставничества ГАПОУ СО «ЭПЭК» Саратовской области	http://эпэк.рф/mentoring-docs/
Региональный педагогический клуб «Наставник» Волгоградской области	http://vgapkro.ru/wp-content/uploads/2019/05/Polozhenie-o-regionalnom-pedagogicheskom-klube-NASTAVNIK-.pdf http://vgapkro.ru/proektnyj-kabinet/klub-nastavnik/ http://vgapkro.ru/regionalnyj-tsentr-kompetentsij-pedagogov-nastavnikov-tochka-prityazheniya/
Ассоциация педагогов-наставников Томской области	http://rcro.tomsk.ru/assotsiatsiya-pedagogov-nastavnikov/
Региональный проект «Центр педагогического наставничества: территория развития кадрового потенциала Алтая на 2019-2020 годы»	http://www2.bigpi.biysk.ru/pednast/misc/order.pdf
Результаты апробации целевой модели наставничества в Чувашской республике	http://www.sosh-krchet.edu21.cap.ru/?t=hry&eduid=4515&hry=/4360/208068/338762